

物件名

Refugio 平岸高台

所在地

札幌市
豊平区平岸5条13丁目 5番 2号

最寄駅

SW 南北線 南平岸 駅 徒歩 5 分

家賃

空室一覧参照 駐車料 - 円

管理費

空室一覧参照 駐車方法 満車

敷金

1 ヶ月 礼金 - ヶ月

構造

木造一部RC造 2 階建

間取り面積

1K+ロフト・1K+メソネット m²

空室一覧参照

築年数

平成4年 築 入居日 空室一覧参照

設備等

FFストーブ 出窓
洗濯機排水口 B-FLETS対応
J-COM対応

備考

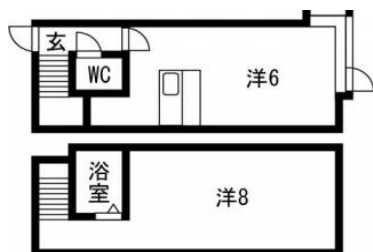
ペット飼育可能 (小型犬・猫)
(要ペット礼金1ヶ月)

契約時必要経費

室内清掃料 税込21,600円
FF分解整備料 税込16,200円

必要書類

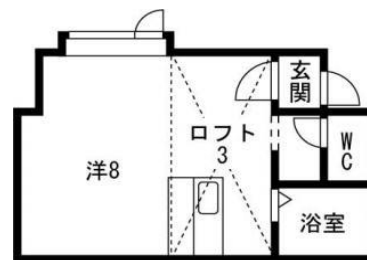
契約者 住民票 (本籍記載) ・顔写真
保証人 住民票 (本籍記載) ・印鑑証明



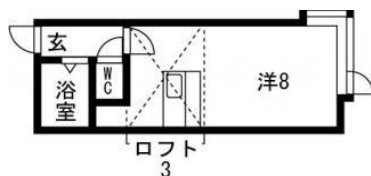
101・104号室
(102・105号室は反転)



103号室



203号室



201・204号室
(202・205号室は反転)

タイプ	間取	方位	居室面積	タイプ	間取	方位	居室面積
101	60×2K×8.0×ソ	北	33.21㎡	201	8.0DK×3.0ロフト	北	23.90㎡
102		北	30.78㎡	202		北	23.90㎡
103	8.0×2K×6.0×ソ	東	36.86㎡	203	8.0×2K×3.0ロフト	東	27.14㎡
104		南	33.21㎡	204		南	23.90㎡
105	60×2K×8.0×ソ	南	33.21㎡	205	8.0DK×3.0ロフト	南	23.90㎡

平面図

Refugio 平岸高台

物件所在地
最寄駅

札幌市豊平区平岸5条13丁目5-2
SW 南北線 南平岸駅 徒歩5分

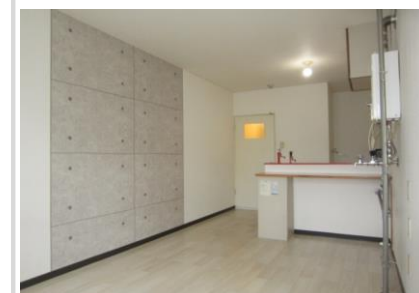
地図



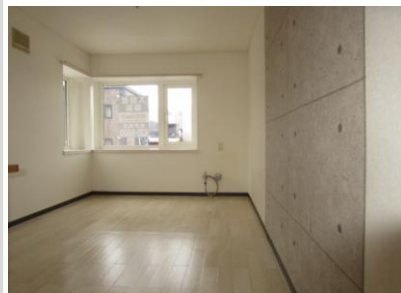
玄関



居間・リビング



居間



居間



洋室



洋室



ストーブ(共通設備)



キッチン(共通設備)



浴室(共通設備)